

会社案内  
COMPANY PROFILE

山口産業 YAMAGUCHI  
NEW SHELTER  
INDUSTRY Inc.



**Wrap  
the  
Future**

膜構造で  
未来を包む

# OUR TENT

## MEMBRY 産業用-農畜産用

テント倉庫 規格化テント倉庫 レンタルテント スライド式テント 伸縮式テント テント上屋  
コンビネーション膜構造 シート間仕切り 膜構造畜舎 膜構造堆肥舎 バイオマス施設

産業用のテント倉庫や伸縮式テント、農業用の膜構造畜舎・堆肥舎などをオーダーメイドでカタチにしていくなかに山口産業の基幹事業。短納期・低コスト・高品質など、膜材を使用するメリットを最大限に活かし、クライアントの要望に応えます。



▲ テント倉庫 ▲ 伸縮式テント ▲ 膜構造畜舎 ▲ 膜構造堆肥舎

## MEMBRY 建築用-商業用-防災用

膜屋根 膜天井 スポーツ施設 ファブリックファサード ドームテント 球体テント シェードセイル  
開閉式テント ふわんふわんコクーン マルチアースSpace+ オーニング スターシェード 医療用エアertent

柔軟かつ強靱な膜材を自由に設計することで、駅のシェルターやファサード、グランピングテント、医療用テントなど、機能的な膜構造物を幅広く開発・製造。快適な街づくりを目指し、公共空間に機能性に加えデザイン性を演出していきます。



▲ 膜屋根 ▲ ドームテント ▲ ファブリックファサード ▲ 医療用エアertent

## MEMBRANE LAB. 共同開発

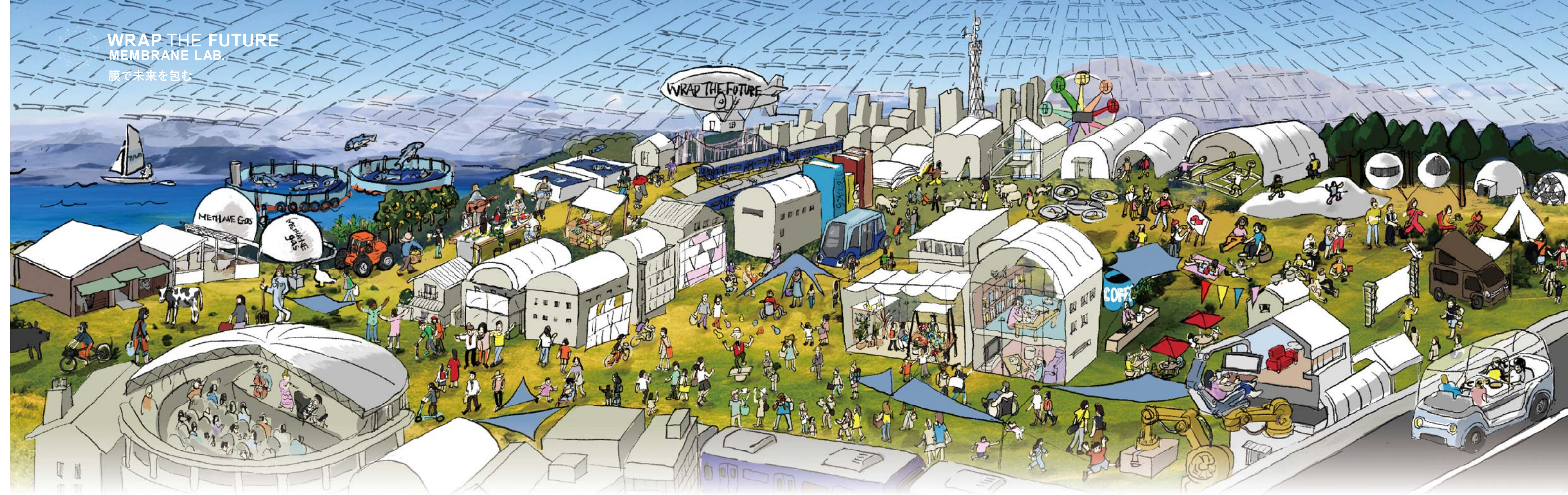
自社で培ってきた膜構造の技術と経験に異業種の知見を掛け合わせることで、様々な社会課題を解決していくことを目指しています。産官学連携で地域資源の循環を目指した竹建築や膜の端材を活用した「リユースバッグ」など、未来を築く膜構造の新たな可能性を追求しています。



▲ 竹のテントパビリオン ▲ アートテント倉庫 ▲ ヒュッテント

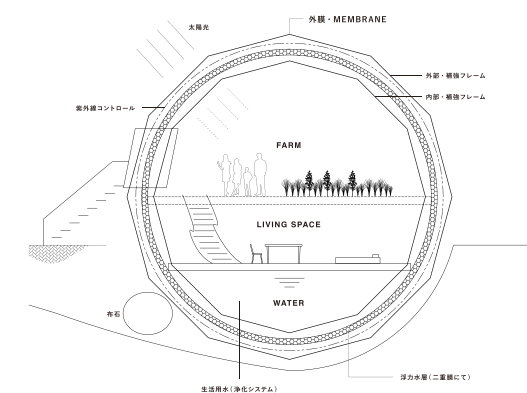


MEMBRANE LAB.  
[web] membry.jp/membrane-lab



## 環境を、産業を、暮らしを、 膜構造がやさしく未来を包んでいく。

未来の街において、膜にできることはたくさんある。膜で覆うことで天候をコントロールしたり、災害から守ったり。膜で仕切ること都市空間をつなげたり、巨大空間を生み出したり。屋外と屋内が膜によってひとつになると、自然環境と共生する暮らしが実現できる。建築の概念が変わる未来はすぐ目の前にある。山口産業は、そんな未来までも膜で包んでいきたい。



### 設計、製造、施工まで 一貫した自社体制で理想をカタチに

豊富な実績、ノウハウを持ったテントマイスターによる提案～設計～製作～施工まで全国の案件に対応致します。ISO9001を取得した認定工場日々品質向上に努め納品後も全国拠点からの安心のアフターサービスを致します。

### ニーズに合わせた オーダーメイド

今までの製品の規模・概念にとらわれずお客様のニーズに合わせてシート1枚から大規模案件までオーダーメイドで製作。膜素材の最たる特徴である柔軟性を活かして、他の建材では実現が難しい形状など、文字通り柔軟に対応が可能です。構造一級建築士が地域に応じた基準を満たす安全性を確保した上で、ご要望にお応えします。



### 取り巻くものすべての利益の増進を目指す 山口産業の社会的責任への取り組み。

山口産業は膜の新しい価値の創出を通して、取り巻くものすべての利益の増進をはかり、テント製造を通じて様々なCSR活動に取り組んでいます。

- 受賞歴 2017 「地域未来牽引企業」選定
- 2020 「みんなのファクトリーグランプリ」最優秀賞
- 2022 「第8回佐賀さこう企業表彰」受賞
- 2024 「はばたく中小企業・小規模事業者300社」選定
- 2024 「DXセレクション2024」準グランプリ受賞



#### お客様

「ISO9001認証」取得  
山口産業は、国際標準化機構（ISO）が制定した品質マネジメントシステム規格「ISO9001:2000/3IS Q 9001:2000」を2003年5月に認証取得。



#### サプライチェーン

パートナーシップ構築宣言  
山口産業では、パートナー企業との連携で、生産性向上や省力化等、下請企業単体で対応が難しい課題を解決していくことに努めます。



#### 社員

がばい健康企業宣言  
職場の健康づくりを主とする取り組みにより会社の活性化や生産性、価値の向上を目指す健康経営を実践していきます。



#### 環境

カーボンフットプリント算出  
CFPの算定・表示を通じて、CFPの取り組みにより会社の取組先による脱炭素に貢献する製品・サービスの選択を促すことを目指しています。



#### 地域社会

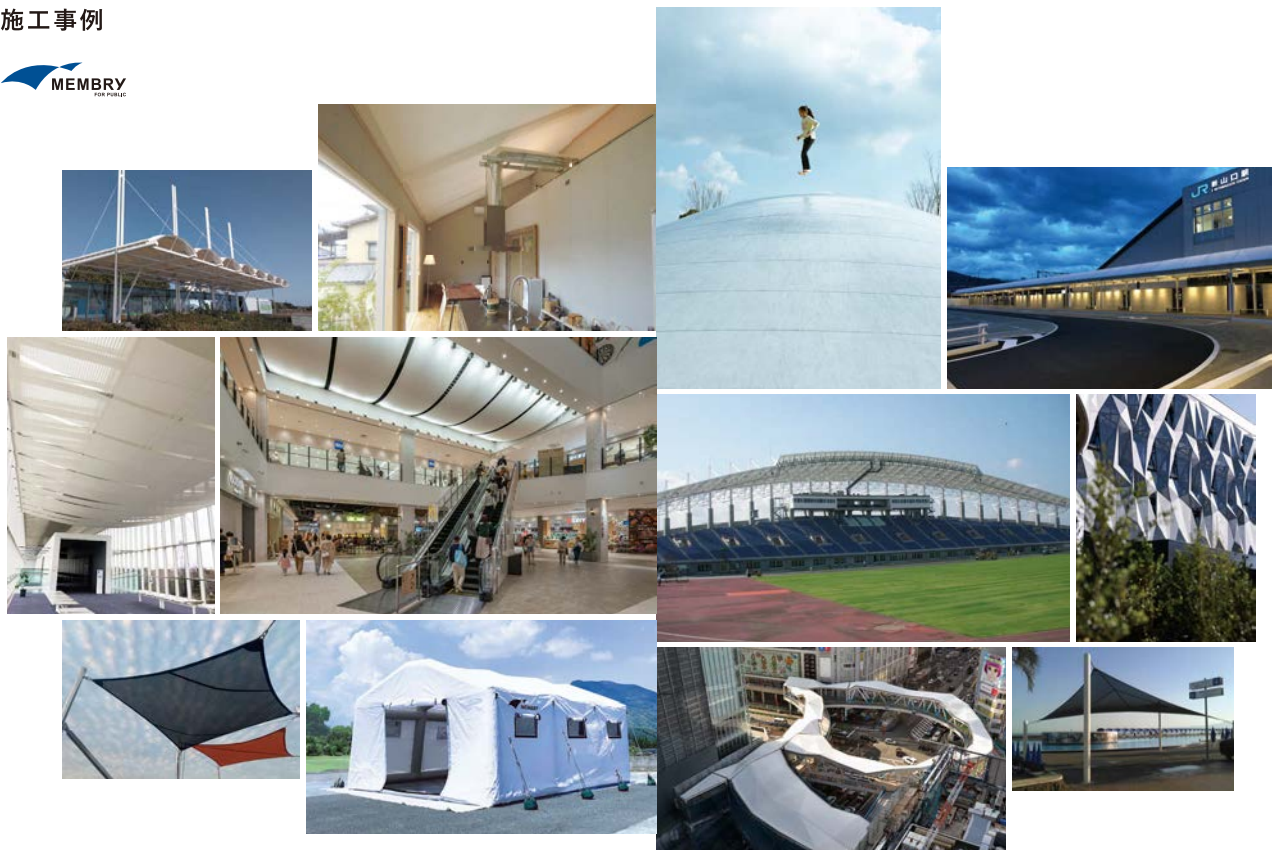
「地域未来牽引企業」選定  
経済産業省より、地域経済牽引事業の担い手の候補となる地域の中核企業として「地域未来牽引企業」に選定されました。



施工事例



施工事例



# 会社概要

## Outline

会社名	山口産業株式会社
設立	1976年12月(昭和51年12月25日(創業昭和47年4月1日))
資本金	2千万円
代表者	代表取締役社長 山口篤樹
社員数	135名(男子105名・女子30名)2024年3月現在
売上高	40億38百万円(2023年度7月期実績)
事業内容	<ul style="list-style-type: none"><li>膜構造建築物</li><li>合成繊維、金属及び合成樹脂保安用資材、一般産業資材並びに製品販売</li><li>化製品の製造並びに販売</li><li>建設業</li></ul>
取引先	(株)神戸製鋼所、三菱重工(株)、竹中工務店 他
所属団体	<ul style="list-style-type: none"><li>日本膜構造協会</li><li>アドバンスド テキスタイルズ協会ジャパン(ATA ジャパン)</li><li>日本オーニング協会</li><li>日本テントシート工業組合連合会</li><li>日本屋外広告業団体連合会</li></ul>
許可・資格	特定建設業 佐賀県知事許可(特一1)第11416号 一級建築士事務所 第一-923号
URL	<a href="https://membry.jp/">https://membry.jp/</a>

## Information

### 本社

〒846-0031 佐賀県多久市多久町 3555-120  
tel.0952-74-2525 (代表) fax.0952-74-2527

### 東京営業所

〒101-0024 東京都千代田区  
神田和泉町 1-3-3 タイワビル 5F  
tel.03-5839-2677 fax.03-5839-2678

### 名古屋営業所

〒452-0822 愛知県名古屋市中西区  
中小田井 5 丁目 300 丸協ビル 103 号室  
tel.052-982-7530 fax.052-982-7531

### 大阪営業所

〒566-0043 大阪府摂津市一津屋  
1 丁目 22-2  
tel.06-6195-8940 fax.06-6195-8941

### 仙台営業所

〒981-0911 宮城県仙台市青葉区  
台原 1 丁目 10 番 4-101  
tel.022-346-7531 fax.022-346-7541

### 北関東営業所

〒319-1556 茨城県北茨城市中郷町  
日棚字宝壺 2138-2  
tel.0293-44-6150 fax.0293-44-6151

### 北九州営業所

〒802-0022 福岡県北九州市小倉北区  
上富野 4 丁目 16-36  
tel.093-967-3517 fax.093-967-3518

### 福岡営業所

〒813-0032 福岡県福岡市東区土井  
1 丁目 11-7 グレース土井 102 号室  
tel.092-292-1385 fax.092-292-1386

### 八女営業所

〒834-0047 福岡県八女市稲富 137-1  
tel.0943-30-5900 fax.0943-30-5901

### 宮崎営業所

〒880-0805 宮崎県宮崎市橋通東 4-1-4  
河北ビル 211 号室  
TEL.0985-44-2095 fax.050-3142-2103

### 本社工場

〒846-0031 佐賀県多久市多久町 3555-120  
tel.0952-74-2525(代表) fax.0952-74-2527

### 北関東工場

〒319-1556 茨城県北茨城市中郷町  
日棚字宝壺 2138-2  
tel.0293-44-6150 fax.0293-44-6151

### 北関東第二工場

〒319-1556 茨城県北茨城市中郷町  
日棚字宝壺 2124  
tel.0293-44-6266 fax.0293-44-6267

### 第二工場

〒846-0031 佐賀県多久市多久町 7058-5  
tel.0952-75-6130 fax.0952-75-8530

### 北多久工場

〒846-0003 佐賀県多久市北多久町  
大字多久原 2378 番 2  
tel.0952-37-9992 fax.0952-37-9998