



膜構造畜舎



本社
ISO 9001
認証取得

『繁殖牛舎・育成牛舎・飼育牛舎・酪農牛舎
建物から設備までトータルでご提供します。』

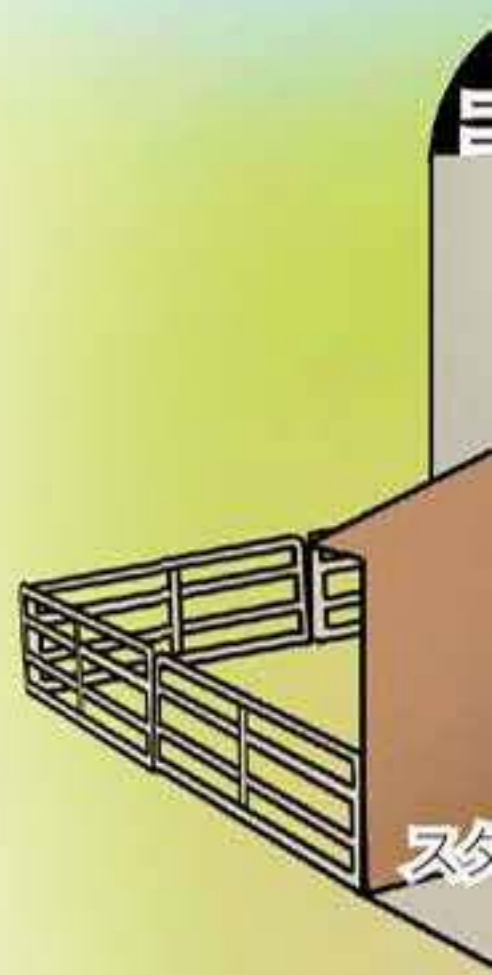
テントハウスの総合メーカー
山口産業株式会社



- ・畜産に関することはなんでもお任せ
- ・立地や頭数・レイアウトに応じた提案
- ・事故率削減
- ・新規事業~畜産関連お困りのことまで
- ・関連設備商品の仕入れ 等

豊富なオプション

- ・換気設備
- ・照明設備
- ・バークリーナー
- ・バースクレイパー
- ・パドック
- ・自動給水機、ウォータ
- ・給餌ライン
- ・サイロ
- ・コンポスト





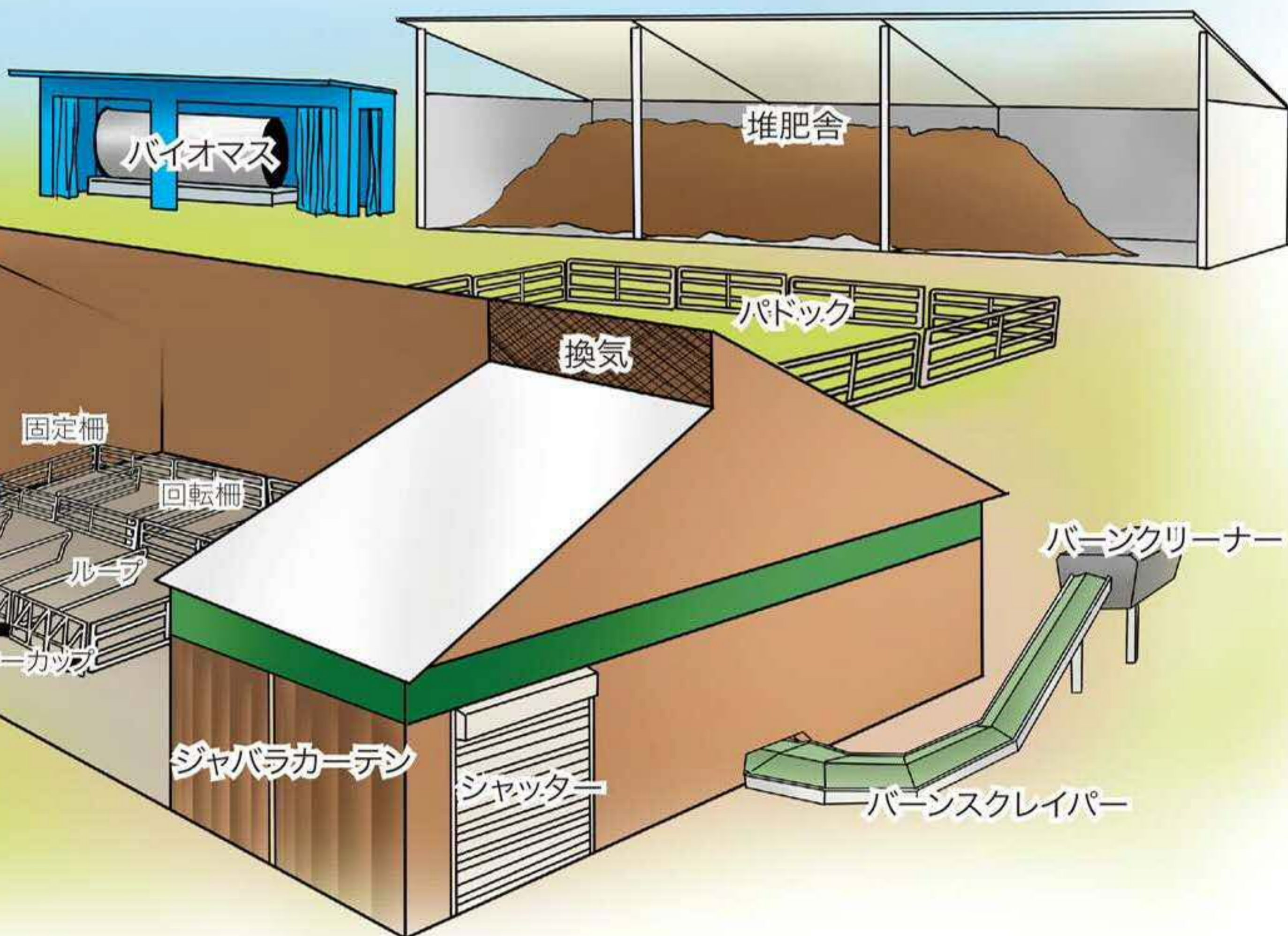
膜構造畜舎の特徴

特定畜舎基準(国土交通省告示第474号)と膜構造建築物(国土交通省告示第666号)の運用で安全且つ機能的な、コストパフォーマンスに優れた畜舎を提供します。

ウォーターカップ

コンポスト

カンチオン



バイオマス

堆肥舎

パドック

換気

固定柵

回転柵

ルーブ

ウォーターカップ

ジャバラカーテン

シャッター

バンククリーナー

バンクスクレイパー



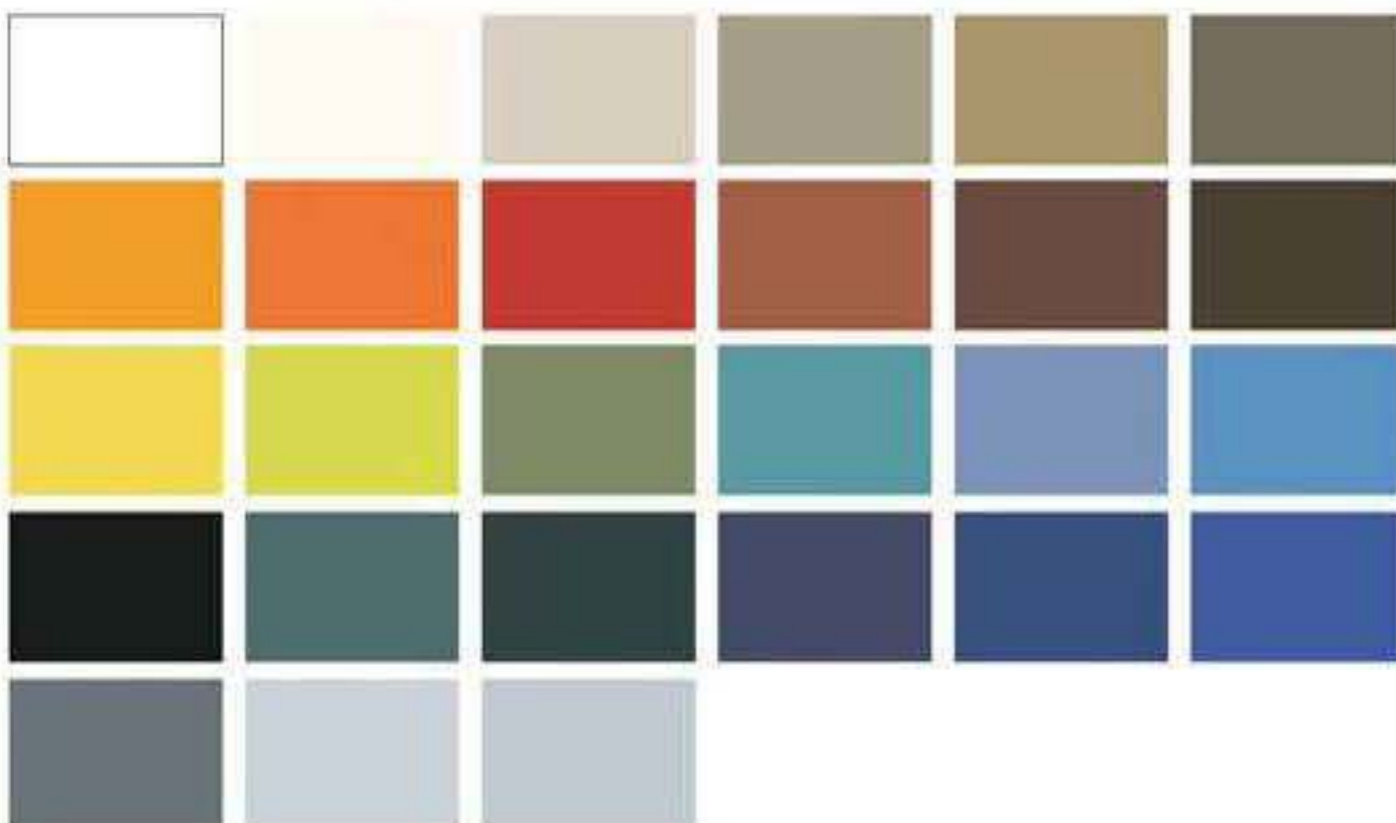
標準仕様

(牛房1例タイプ)w12xL5mスパン(両端スパンのみ6m)
 (牛房2例タイプ)w20xL5mスパン(両端スパンのみ6m)

※ 屋根膜材
 遮熱効果のある遮光性膜材or防汚性能の高い高透光膜材を使用。
 アンモニアに対し耐候性があります。

※ 換気用モニター：
 高耐久メッシュシート

※ 壁膜：
 多彩なカラーバリエーションから、今までにないユニークな畜舎でイメージアップにつながります。



一般建築工法より優れている理由

- ・低コスト(約3分の1~2分の1)短納期
- ・短納期(一般工法35w→膜構造16w)
 ※W20xL40程度の場合
- ・無柱でスパンをとばした建屋が容易に設計/建築可能
- ・膜材の耐アンモニア及び耐薬品性



出入口及びオプション

予算・機能に応じて、豊富なオプションから選べます。

- 「吊りドア」「伸縮式ジャバラカーテン」「手動・電動シャッター」
- 「アルミ製ドア」「シートシャッター」「ファスナー式出入り口」
- 「サッシ窓」「巻き上げ式カーテン」「電動換気扇(ベンチレーター)」
- 「自然換気扇」「明り取り用透明膜材」

関 連
膜構造建築物
のご案内



- ・バイオマス等の
環境対策建屋
- ・堆肥舎
- ・畜舎テント倉庫



テントハウスの総合メーカー

山口産業株式会社

www.yamaguchi-kk.co.jp

| | |
|--------|--|
| 本 社 | 〒846-0031 佐賀県多久市多久町 3555-120 TEL.0952-74-2525 FAX.0952-74-2527 |
| 東京営業所 | 〒101-0024 東京都千代田区神田和泉町1-3-3 タイワビル401 TEL.03-5839-2677 FAX.03-5839-2678 |
| 仙台営業所 | 〒981-0911 宮城県仙台市青葉区台原1丁目10番4-101 TEL.022-346-7531 FAX.022-346-7541 |
| 北九州営業所 | 〒802-0022 北九州市小倉北区上富野 4丁目16-36 TEL.093-967-3517 FAX.093-967-3518 |
| 福岡営業所 | 〒812-0011 福岡県福岡市博多区博多駅前3丁目7番35号博多ハイツビル804号室 TEL.092-292-1385 FAX.092-292-1386 |
| 北関東工場 | 〒846-0031 茨城県北茨城市中郷町日棚字宝壺 2138-2 TEL.0293-44-6150 FAX.0293-44-6151 |